

VISITES - CONFÉRENCES EN LANGUE DES SIGNES

dans
les Musées de l'île de France

Janvier

Février

Mars

2017

*Pour les visiteurs sourds individuels
(Rendez-vous sur place, avec ou sans réservation
suivant ces conférences)*

Mise à jour le 13 Janvier 2017

MUSÉE DES ANTIQUITÉS NATIONALES

(Archéologie nationale)

Place Charles de Gaulle, 78100 Saint-Germain-en-Laye
RER A : Saint Germain en Laye

- **Dimanche 15 Janvier à 15h**: Présentation générale des collections au musée d'archéologie

Conférencière: Laure Cariou
Tarif non communiqué

MUSÉE DES ARTS DECORATIFS

107, Rue de Rivoli, Paris 1^{er}, Métro: Palais Royal (ligne 1)
Rendez vous dans le hall d'accueil

- **Samedi 5 Mars à 14h30** Exposition « Tenue exigée, quand le vêtement fait scandale »
- **Jeu** **di 9 Mars à 19h** Exposition « Tenue exigée, quand le vêtement fait scandale »

Conférencière : Béatrice Clopés (réservation conseillée pour toutes les visites conférences)

Réservation demandée par internet :

<http://www.lesartsdecoratifs.fr/francais/activites/visites-guidees-parcours/>

LES CATACOMBES DE PARIS

1 Avenue du Colonel Henri Rol-Tanguy, 75014 Paris

Métro : Denfert Rochereau

Rendez-vous devant l'entrée (ne soyez pas en retard)

- **Samedi 7 Janvier** : Visite et découverte des Catacombes à 11h
- **Samedi 4 Mars** : Visite et découverte des Catacombes à 11h

Conférencière-guide : Laure Cariou

Réservation obligatoire (15 personnes maximum)

Laure.cariou@gmail.com ET
carnavalet.actionculturelle@paris.fr

Merci de bien vouloir tenir compte des recommandations des Catacombes ci-dessous :

Parcours de 2 km. Durée de la visite : 1h30 à 2h00.

Ni toilettes, ni vestiaire. 130 marches à descendre. 83 marches à remonter. Température : 14°.

Visite déconseillée aux personnes souffrant d'insuffisance cardiaque ou respiratoire, aux personnes sensibles et aux jeunes enfants.

Les Catacombes ne sont pas accessibles aux personnes à mobilité réduite. Les enfants de moins de 14 ans doivent être accompagnés d'un adulte.

MUSÉE DU COGNACQ-JAY

8 Rue Elzévir 75003 Paris, Métro : Saint-Paul

Rendez vous dans le hall d'accueil

- **Samedi 4 Mars à 15h** : Exposition « Sérenissime, peinture veintienne du 18e siècle.»

Conférencière : Laure Cariou

CRYPTE ARCHÉOLOGIQUE

DE NOTRE DAME DE PARIS

Île de la cité, Parvis de Notre Dame de Paris : Métro Saint Michel ou Cité

Samedi 4 Février à 11h: Exposition « l'or du pouvoir de César à Marianne »

Conférencière: Laure Cariou

MUSÉE GUIMET

6, place d'Iéna, Paris 16ème, Métro Iéna

Rendez vous dans le hall d'accueil

- **Samedi 14 Janvier à 10h30** : Exposition « A la rencontre du Japon »

• **Samedi 11 Février à 11h** : Thème le Bouddhisme

• **Samedi 11 Mars à 11h** : Exposition « Kimonos, au bonheur des dames »

Conférencière : Laure Cariou

Réservation très conseillée resa@guimet.fr

MUSEE LAMBINET

54, boulevard de la Reine - 78000 Versailles
RER C : Versailles Château- Rive Gauche
SNCF : Versailles Château- Rive Droite et Versailles-Chantiers
Autobus 171 Versailles Place d'armes

Samedi 21 Janvier à 15h : Exposition « Amazones de la république »

Conférencier : Jean Paul Perbost

Réservation conseillée :

lisa.martin-anglade@versailles.fr

MUSÉE DU LOUVRE

34-36, quai du Louvre – 75001 PARIS
Métro: Palais Royal (ligne 1)
Entrée par la Pyramide
Rendez vous à l'Accueil des Groupes

- **Samedi 28 Janvier à 15h00 : Découverte des grandes œuvres par leur taille et leur célébrité**
Conférencière : Laure Cariou

Tarif : 5,00 € par personne – Paiement sur place

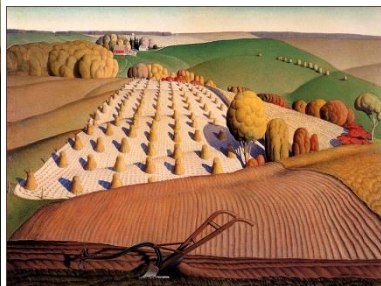
MUSEE DE L'ORANGERIE

Place de la Concorde
Métro : Concorde

Rendez vous dans le hall d'accueil

Tarif : 6€50 par personne – Paiement sur place

- **Samedi 21 Janvier à 11h: Exposition « Les peintres américains des années 1930 »**
Conférencier : Stéphane Duchemin



MUSÉE D'ORSAY

1, rue de Bellechasse – 75007 PARIS
Métro: Solférino ou RER C : Musée d'Orsay
Rendez vous dans le hall d'accueil (Caisse no 6)
Tarif : 6 € par personne – Paiement sur place

- **Samedi 25 Février à 15h Exposition "Bazille"**
Conférencier : Stéphane Duchemin
- **Jeudi 30 Mars à 19h Exposition "Paysage mystique"**
Conférencière : Laure Bailleul



MUSÉE DU QUAI BRANLY

37 quai Branly, Paris 7ème
Métro : Bir-Hakeim ou RER C : Pont d'Alma
Rendez-vous au Gand Hall d'Accueil (après être passé prendre sur place un billet au Guichet extérieur « LSF » !)

- **Samedi 14 Janvier à 14h30 : Exposition « The Color Line »**

Conférencier : Jean Paul Perbost
Tarif réduit : 6€

Réservation conseillée accessibilite.reservation@quaibranly.fr

Centre **40**
Pompidou

40 ANS DÉJÀ !

CENTRE GEORGES POMPIDOU

Place Georges Pompidou – 75004 PARIS
Entrée par le parvis
Métro: Rambuteau ou Hôtel de Ville ou Châtelet Les Halles (RER A, B, C et D)
Rendez vous dans le hall d'accueil – Niveau 0

- **Samedi 25 Février à 14h30: Exposition « Cy Twombly »**
Conférencier : Alexis Dussaix
- **Samedi 18 Mars à 14h30: Découverte des collections de l'Art Moderne**
Conférencier : Alexis Dussaix

Tarif : 5,00 € par personne – Paiement sur place

Réserv. Obliga : NICOLE.FOURNIER@CENTREPOMPIDOU.FR

